

令和6年度

事業報告書



社会福祉法人 奈良市和楽園

令和6年度
事業報告書

目次

- 1 社会福祉法人 奈良市和楽園 ----- (P1~P4)
- 2 養護老人ホーム 和楽園 ----- (P5~P11)
- 3 特別養護老人ホーム 和楽園 ----- (P12~P17)
(短期入所生活介護(ショートステイ事業)含む)
- 4 ケアハウス 和楽園 ----- (P18~P21)
- 5 わらくえん保育所 ----- (P22~P25)

1 社会福祉法人 奈良市和楽園

令和6年度 事業報告

I 令和6年度は、社会全般において、少子高齢化が進み、特に医療・介護分野において、人材不足が深刻化しています。今後人材育成や介護分野における外国人材活用等が進むと思われます。また、福祉業界のDX化（AIやICT活用等）導入により人材不足、介護の質の低下、ケアの多様化等に対処する方向性が一般的に広がりつつある状況です。一方経済面では、昨今の諸物価高騰等により経済状況が悪化傾向となっている中で、社会事業の持続可能な事業経営を求められる時代となってきました。

そのような社会状況で当法人においてもここ数年財政状況が悪化し、経営危機を回避するための方策を講じてきましたが、まだ正常状態になっていない状況で、今後有効な方策を講じて経営状況改善に取り組んでいきたいと思っております。

また、同時に社会福祉事業の効率的な施設運営及び福祉活動や施設機能強化に積極的に取り組み、事業経営・運営に重点的に取り組んでいきたいと考えています。

来年度に向けては、まずは財政状況健全化を最重点事項として取組、法人経営を持続可能な状況にすることを目指していく所存です。

以下、当法人の令和6年度活動を報告いたします。

II 理事会・評議員会・監事会 開催状況

1 理事会

・令和6年5月20日

出席理事数 6名 出席監事 1名

第1号議案 令和5年度事業報告（案）について

第2号議案 令和5年度収支決算報告（案）について

第3号議案 諸規定の改正（案）について

第4号議案 令和6年度定時評議員会の日時及び
議題（案）について

その他報告事項

上記議案について、原案とおりの承認しました。

・令和6年10月17日

出席理事数 6名 出席監事 1名

第5号議案 令和6年度上半期事業執行報告について

第6号議案 令和6年度第1次収支補正予算（案）

について

第 7 号議案 諸規定の改正（案）について

第 8 号議案 令和 6 年度第 2 回評議員会の日時及び
議題（案）について

その他報告事項

上記議案について、原案とおりに承認しました。

・ 令和 7 年 3 月 13 日

出席理事数 6 名 出席監事 2 名（書面審理）

第 9 号議案 令和 6 年度第 2 次収支補正予算（案）
について

第 10 号議案 令和 6 年度下半期業務執行報告について

第 11 号議案 令和 7 年度事業計画（案）について

第 12 号議案 令和 7 年度収支予算（案）について

第 13 号議案 諸規定の改正（案）について

第 14 号議案 令和 6 年度第 3 回評議員会の日時及び議題
（案）について

その他報告事項

上記議案について、原案とおりに承認しました。

2 評議員会

・ 令和 6 年 6 月 17 日

出席評議員数 5 名 欠席評議員 2 名 出席理事 3 名 出席監事 1 名

第 1 号議案 令和 5 年度事業報告（案）について

第 2 号議案 令和 5 年度収支決算報告（案）について

その他報告事項

・ 諸規定の改正（案）について

上記議案について、原案とおりに承認しました。

・ 令和 6 年 10 月 25 日

出席評議員数 7 名 出席理事 3 名 出席監事 1 名

第 3 号議案 令和 6 年度第 1 次収支補正予算（案）
について

その他報告事項

・ 諸規定の改正（案）について

上記議案について、原案とおりに承認しました。

・令和7年3月21日

出席評議員数 7名 出席理事 3名 出席監事 2名（書面審理）

第4号議案 令和6年度第2次収支補正予算（案）
について

第5号議案 令和7年度事業計画（案）について

第6号議案 令和7年度収支予算（案）について

その他報告事項

・諸規定の改正について

上記議案について、原案とおり承認しました。

3 監事監査

・令和6年5月20日

令和5年度理事の業務執行状況及び法人の財産状況について
法人監査を受ける。

III 指導監査

・令和6年10月21日

公益法人児童育成協会

・企業主導型保育事業指導・監査を受ける。

指導監査結果：改善事項は3件（内容省略）

報告：すべて適正に改善致したことを報告する。

・令和6年8月28日

奈良市：・令和6年度認可外保育施設立入調査を受ける。

立入調査結果：改善事項は2件（内容省略）

結果：すべて適正に改善致したことを報告する。

IV 補助・助成金事業

1 社会福祉法人 奈良市和楽園

奈良県関係

・令和6年度奈良県福祉人材対策総合支援事業補助金

・令和6年度奈良県介護サービス事業所・施設における光熱費高騰一時支援
事業補助金

奈良市関係

- ・令和6年度奈良市物価高騰事業補助金（保育所）

その他助成金

V 施設事業及び施設整備改修関係

1 施設改修等関係

- ・ICT導入支援事業・インカム設置（補助金事業・養護）
- ・その他各種修繕（各施設）

※施設については、資金拠出した施設を表示

2 備品購入

- ・その他各種備品等購入（各施設）

2 養護老人ホーム 和楽園

令和6年度 事業報告

令和6年度養護老人ホーム和楽園は、生活支援施設及び地域拠点としての養護老人ホームを目指して、入所者に幅広いサービスを提供して、入所者の安全で安心できる生活支援・介護支援を行ってきました。

令和6年度において、社会全般で不安定な状況であり、特に諸物価高騰や生活環境が厳しい状況下となっています。

このような状況の中、施設としての課題でもある入所者確保及び稼働率の向上に努めましたが現状は、施設定員125名に対し、現員101名（年度末）となっています。入所者確保の為、各市町村担当課に対して働きかけ、また、市外・県外においても同様に入所者確保に努めました。令和6年度の平均入所者数が102.1名、稼働率81.7%となっています。今後、稼働率向上目指し、入所者確保するように努めます。また、空き部屋利用等の為、市内等で措置以外（私的利用）でも利用できるように対応しており、今年度においても2～5名の利用していただいています。

以下、令和6年度における養護老人ホームの事業内容等を項目別に報告いたします。

1. 入所者の状況

年間平均入所者102.1人（定員125名、稼働率平均81.7%）でした。（別表1）異動状況では本年度中に退所した人15人、新規入所者13人となっており、3月末現在で101人（現員）が入所している。（別表1）

措置機関別入所状況（別表2）及び年度別入所者推移表（別紙3）

2. 職員の配置状況

当園の基準人員は次のとおりである（令和7年3月末現在）（ ）は内非常勤

職名	基準人員	配置人員	備考
施設長	1	1	特定施設管理者兼務
事務員	必要数	5	
生活相談員	4	5（2）	特定施設計画作成担当者・生活相談員兼務含む
支援員	6	21（4）	主任支援員1名、特定施設介護員兼務14名
看護師	2	4（3）	特定施設介護員兼務
栄養士	1	1（1）	
施設管理員		4（1）	法人全施設兼務
医師	囑託	1（1）	
計		43（10）	

3. 入所者の処遇

入所者（自立者）について、本人らしい生活を営んで頂けるよう個別処遇に重点を置き、ソーシャルワーク機能の強化により生活援助・生活指導等を実施いたしました。また、毎月1回の処遇会議、サービス担当者会議、各種委員会（事故防止委員会・感染症防止委員会・虐待防止委員会）を開き情報共有と処遇方針等を協議し、積極的な処遇向上・事故防止・感染症防止及び虐待防止に対処いたしました。

4. 給食について

栄養価、カロリー摂取等に注意して嗜好調査を献立に生かし、選択食を導入しバラエティに富む食事の提供を行った。

また、季節ごとの外注食や特別食等を取り入れ、入所者の食生活の充実に積極的に取り組みました。

5. 保健衛生と医療について

健康管理について、入所者の健康維持の為に、早期医療機関の受診を積極的に実施し、既往症等疾患の悪化を防ぎ、また、緊急時医療については、救急搬送・協力病院等の支援により、適時対応できる体制の構築（通院の送迎等）を実践いたしました。

一方施設内での健康管理は、嘱託医の往診を月1回、歯科及び精神科医師の往診を各月1回実施し、医療面での支援、また、鍼灸師により施術（希望者）も週3日訪問実施を行い、入所者の衛生管理においては、特に感染症（新型コロナウイルス・インフルエンザ、ノロウイルス等）については、防止・予防策を講じ対処いたしました。

（1）健康診断は年2回（春・秋）実施しました。

（2）入浴は原則として週6回、入浴介助を必要とする入所者は週2回とし、介助浴と一般浴の2部制にして実施しました。

（3）理髪は訪問理髪・理美容を定期的に行いました。

6. 教養娯楽について

テレビ観賞（ネット動画等）、新聞、雑誌、小説などの読書、教養娯楽環境の整備、また、趣味によるクラブ活動として詩吟やカラオケ、手芸、習字等を通じて入所者同志の親睦を深め、より良い人間関係を作れるように取り組みを行いました。

入所者の気分転換、ADLの低下防止の為、ストレッチ体操、リハビリ体操、ヨガ教室を実施しました。

毎月第3火曜日に誕生会を開催し、長寿と健康を祝い、親睦を深めました。

令和6年度中のレクリエーション及び諸行事の実施状況は（別表5）のとおりです。

7. 施設訪問とボランティアについて

感染症拡大・予防の観点から、感染対応中以外は、施設訪問等を積極的に受け入れを行いました

8. 安全管理について

防火・防災については、日頃から入所者や職員の注意の喚起に努めるとともに、全施設合同で年2回の避難訓練、消火訓練、通報訓練を次のとおり実施しました。

第1回 令和6年10月9日(水)午後1時30分より(昼間想定)

第2回 令和7年3月12日(水)午後1時30分より(夜間想定)

9. 施設内研修等

- ・養護和楽園研修会(身体拘束廃止及び虐待防止委員会研修)

令和6年8月中動画視聴アンケート提出

身体拘束、虐待防止は別研修で行う。

令和6年12月中虐待研修 動画視聴・自己点検シート(チェックシート)、

令和6年12月中身体拘束研修 動画視聴

- ・養護和楽園研修会(感染症対策小委員会研修)

令和6年6月中動画視聴、アンケート記入、PPE、BCP計画の兼ねての研修

令和6年10月中手洗い、バルーン対応の研修

- ・養護和楽園研修会(事故対策小委員会)

令和6年9月中動画視聴、感想記入

令和7年2月中オンコールマニュアルの熟読、見直し、意見を出して貰う。

- ・養護和楽園研修会(褥瘡防止委員会)

令和6年11月中体験(2人1組)動画視聴アンケート

10. 施設視察等の受入状況(令和6年4月～令和7年3月)

- ・令和6年5月26日 兵庫県加古川市民児協 50名
- ・令和6年6月6日 奈良市平城西地区民児協 10名
- ・令和6年11月14日 奈良市大宮地区民児協 20名
- ・令和6年11月26日 奈良市青和地区民児協 17名

11. 養護特定施設事業報告

令和6年度は定員40名に対し、平均39.8名利用、稼働率は99.5%となっています。

(別紙4)

養護利用者の中には、身体等介護、介助が必要な方がおられ、介護保険利用で介護が必要な方にできる限り介護保険が利用できる体制をとっていききたいと考えています。

(別表1) 令和6年度入所者月別異動状況

年	月	入所者数(月初)	入所数	退所数	入所者数(月末)	備考
6	4	103	3		106	
	5	106		4	102	
	6	102	1	1	102	
	7	102		1	101	
	8	101	1		102	
	9	102	1		103	
	10	103	1	1	103	
	11	103		1	102	
	12	102	2	3	101	
7	1	101	1	3	99	
	2	99	3	1	101	
	3	101			101	
合計		1,225	13	15	1,223	
平均		102.1				
稼働率		81.7%				

(別表2) 令和6年度入所者状況表(令和7年3月31日現在)

措置機関	入所者数
奈良市	71人
奈良県内 各市町村	10人
大阪府内 各市町村	4人
京都府内 各市町村	16人
合計	101人

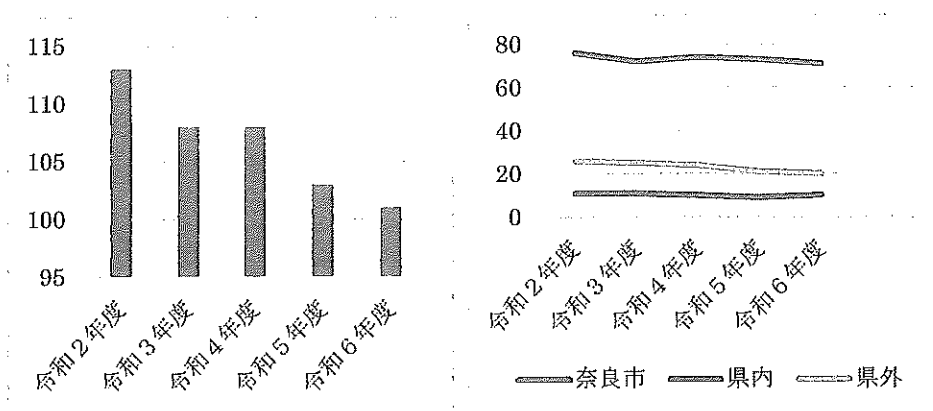
(別表 3)

1 年度別平均入所者及び稼働率 (年度別：5年間)

年度	平均入所者数	稼働率 (%)	備考
2	111.0	88.9	
3	113.4	90.7	
4	117.3	85.8	
5	106.8	85.5	
6	102.1	81.7	

2 措置機関別入所者 (年度別：5年間) 各年3月31日現在

年度	奈良市	市外 (県内)	県外	合計
2	76	11	26	113
3	72	11	25	108
4	74	10	24	108
5	73	9	21	103
6	71	10	20	101



(別紙4)

令和6年度 特定施設利用者・要介護別（介護保険請求による集計）

年	月	利用者数	要 介 護 度				
			I	II	III	IV	V
6	4	33	6	4	6	11	6
	5	36	7	4	9	11	5
	6	35	7	5	9	11	3
	7	36	7	5	9	11	4
	8	36	7	5	10	11	3
	9	38	7	4	12	12	3
	10	38	7	4	12	12	3
	11	37	5	5	12	12	3
	12	38	6	5	12	12	3
7	1	39	6	5	12	13	3
	2	40	6	5	12	13	4
	3	40	5	8	12	11	4
合計		446	76	59	127	140	44
平均		37.1名					
稼働率		92.8%					

※特定施設入居者（一般型）定員 40名

(別表5)

令和6年行事実施一覧表

実施年月日	行先または行事名	参加人数	付添人数
R6.4.1 ～ 4.9	花見ドライブ, 佐保川方面 花惣 和食さとで昼食	延べ 70	延べ 16
R6.5.8	JR西日本ふれあい楽団	全員	当日出勤職員
R6.6.26	運動会	全員	当日出勤職員
R6.8.7	孟蘭盆法要	全員	全員
R6.9.20	秋の彼岸法要	全員	全員
R6.10.2	和楽園フェスティバル 花火会	全員	全員
R6.12.18	クリスマス会 コロナウイルスクラスターの為中止	全員	全員

3 特別養護老人ホーム和楽園

令和6年度 事業報告

介護保険制度が広く浸透してきたことから、利用者のさまざまな福祉ニーズを的確にとらえ、より質の高いサービスの提供につとめた。また安全で安心していただけるゆとりある介護につとめた。

1. 利用者の状況

下記及び別表（1）長期入所要介護度別利用状況、別表（2）短期入所生活介護利用状況 のとおりである。

入所利用者要介護度別状況

令和7年3月31日現在

区 分	要介護 1	要介護 2	要介護 3	要介護 4	要介護 5	合 計 (人)
合計(人)	0	0	9	36	28	73

(平均要介護度 4.3)

2. 職員の配置状況

令和7.3.31現在

職名	基準人員	配置人員	備考
施設長	1	1	
事務員	必要数	2	
生活相談員	1	1.5	介護支援専門員 3名兼務
介護支援専門員	1	1.5	
介護員	31	34(3)	介護福祉士 実務者研修修了 初任者研修修了
看護師	3	5(1)	
栄養士	1	1	管理栄養士
医師	1	2(2)	嘱託医師1名
機能訓練指導員	1	1	理学療法士
その他	必要数	7(5)	
計		56(11)	

() は非常勤、再掲

3. 利用者のケア

心身ともに、様々な障害を持つ利用者の多様なニーズを受容し、その人にあったケアプランを作成し質の高い介護の提供につとめた。また生活の場として安らぎの持てる雰囲気づくりにつとめた。

4. 給食について

栄養ケアマネジメントの導入により個別の栄養状態に着目し、適切な栄養価、食事形態に配慮し、時宜に合わせてちらし寿司や赤飯等バラエティーに富んだ内容とし、楽しい食事の提供につとめた。(平均提供カロリー1500Kcal)

また食事摂取が困難で栄養状態の悪い利用者に対しては、補助食品により栄養補給につとめるとともに、特に経口摂取が困難となりつつある利用者に対しては、医師や多職種との連携を図り、安全に食事ができるようにつとめた。

5. 健康管理と医療について

嘱託医が、週2回、施設回診に来られ利用者の健康管理に努めるとともに、協力医療機関として奈良春日病院に依頼し、緊急時の診療や入院に対応できる体制を取っている。済生会奈良病院、沢井病院、おかたに病院、医療法人健和会とも協力医療機関契約を結び緊急時の診察や入院の体制の強化につとめた。協力歯科医療機関とし、ゆめはんな歯科クリニックに依頼し利用者の口腔ケアにつとめています。

また定期健康診断（年2回）のほか、インフルエンザの予防接種を行った。

6. 教養娯楽について

社会生活を維持し生きがいを求め残存機能の維持を図るため、集团的レクリエーションや個別ケアを充実させている。令和6年度中のレクリエーション及び諸行事の実施状況は下記のとおりである。

< 令和6年度 主要行事実施報告 >

5月22日	運動会
7月4日・5日	プレ七夕まつり
8月7日	特養「夏まつり」
9月4日	白寿、米寿を祝う会・敬老祝賀会
10月2日	和楽園フェスティバル
10月9日	消防訓練(昼間想定)
12月19日・20日	クリスマスプレゼント交換会
12月20日・21日	ゆず風呂
1月1日	元旦祝膳・祝酒
3月12日	消防訓練・災害対策訓練(夜間想定)
3月26日	花見茶会

< 令和6年度 個別ケア実施報告 >

行事名	延べ人数	行事名	延べ人数
誕生会	毎月誕生者	ケータリング	296人

(インフルエンザクラスターで実施できない月もありました)

7. <令和6年度 施設内研修実施報告 >

実施	日程	研修内容<講師>	委員会名
実施	6月	<ul style="list-style-type: none"> ・「正しい手指洗浄の再確認」と「手指洗浄洗剤の液体洗剤・泡洗剤の汚れ落ちの違い」についてシミュレーション 	感染症対策小委員会 (感染症 BCP 対策研修)
実施	8月	<ul style="list-style-type: none"> ・要介護施設従事者等による高齢者虐待についてグループワーク ・スピーチロックについてグループワーク ・自己点検シート 	虐待防止・身体的拘束禁止小委員会
実施	9月	<ul style="list-style-type: none"> ・動画視聴 【皮下出血を作らない】拘縮の方への着脱介助《着衣編》 ・上肢に皮下出血が多い利用者の事故対策についてグループワーク 	事故対策小委員会
実施	10月	<ul style="list-style-type: none"> ・「感染症の居室に入る為のガウンの着脱」のシミュレーションとグループワーク ・バルーンカテーテル留置の伝達講習 	感染症対策小委員会 (感染症 BCP 対策研修)
実施	11月	<ul style="list-style-type: none"> ・ベッドを使用し、ギャッチアップを行った際の不快感を体験とグループワーク 	褥瘡対策小委員会
実施	1月	<ul style="list-style-type: none"> ・高齢者虐待防止に関する研修と確認テスト ・「不適切なケア」を受けた時の利用者さんの気持ちを考えるグループワーク ・利用者さんにとって「こんな〇〇になりたい」理想の職員像についてグループワーク 	虐待防止・身体的拘束禁止小委員
実施	2月	<ul style="list-style-type: none"> ・下肢に皮下出血が多い利用者の事故予防対策についてグループワーク 	事故対策小委員会
実施	3月	<ul style="list-style-type: none"> ・認知症研修 認知症の中核症状と BPSD の要因と背景の理解 	サービス向上委員会

別表 (1)

令和6年度 長期入所 要介護度別利用状況

		要介護1		要介護2		要介護3		要介護4		要介護5		合計(人)	
		男	女	男	女	男	女	男	女	男	女	男	女
4月	実数	0	0	0	0	1	9	10	29	7	26	18	64
	延べ人数	0	0	0	0	30	270	300	841	210	749	540	1,860
5月	実数	0	0	0	0	1	9	10	26	7	26	18	61
	延べ人数	0	0	0	0	31	279	310	806	217	777	558	1,862
6月	実数	0	0	0	0	1	9	10	27	7	25	18	61
	延べ人数	0	0	0	0	30	270	294	794	206	747	530	1,811
7月	実数	0	0	0	0	1	9	9	27	6	24	16	60
	延べ人数	0	0	0	0	31	279	279	837	186	721	496	1,837
8月	実数	0	0	0	0	1	9	9	27	6	23	16	59
	延べ人数	0	0	0	0	6	279	279	837	186	706	471	1,822
9月	実数	0	0	0	0	0	10	9	28	6	25	15	63
	延べ人数	0	0	0	0	0	271	270	840	180	733	450	1,844
10月	実数	0	0	0	0	0	11	9	29	6	26	15	66
	延べ人数	0	0	0	0	0	332	279	850	186	790	465	1,972
11月	実数	0	0	0	0	0	11	8	30	7	25	15	66
	延べ人数	0	0	0	0	0	330	240	879	209	715	449	1,924
12月	実数	0	0	0	0	0	10	9	31	8	24	17	65
	延べ人数	0	0	0	0	0	310	248	961	207	684	455	1,955
1月	実数	0	0	0	0	0	10	8	30	7	22	15	62
	延べ人数	0	0	0	0	0	310	237	926	217	678	454	1,914
2月	実数	0	0	0	0	0	9	7	32	7	21	14	62
	延べ人数	0	0	0	0	0	252	196	853	196	557	392	1,662
3月	実数	0	0	0	0	0	9	5	32	8	20	13	61
	延べ人数	0	0	0	0	0	279	155	964	248	620	403	1,863
合計	実数	0	0	0	0	5	115	103	348	82	24	190	487
	延べ人数	0	0	0	0	128	3,461	3,087	10,388	2,448	8,477	5,663	22,326
	延べ人数 合計					3,589		13,475		10,925		27,989	

定員	延べ人数	1日平均利用者数	稼働率(%)	令和6 年度	新規入所者数	退所者数
84	27,989	76.47	91.0			21

別表(2)

短期入所(ショートステイ)

家族や利用者の自己決定を尊重したケアプランで介護にあたり、在宅生活の維持に資するように努めた。

令和6年度 短期入所生活介護利用状況

		要支1	要支2	要介1	要介2	要介3	要介4	要介5	合計	送迎
4月	実数	0	0	0	1	5	1	0	7	11
	延べ人数	0	0	0	14	76	30	0	120	
5月	実数	0	0	0	2	6	2	0	10	14
	延べ人数	0	0	0	21	105	10	0	136	
6月	実数	0	0	1	1	6	3	0	11	12
	延べ人数	0	0	8	14	92	90	0	204	
7月	実数	0	0	0	1	8	4	0	13	19
	延べ人数	0	0	0	15	110	93	0	218	
8月	実数	0	0	1	1	8	4	1	15	24
	延べ人数	0	0	2	17	147	102	4	272	
9月	実数	0	0	1	1	8	3	1	14	24
	延べ人数	0	0	3	16	130	43	5	197	
10月	実数	0	0	0	1	9	3	0	13	26
	延べ人数	0	0	0	12	115	48	0	175	
11月	実数	1	0	0	1	9	3	1	15	27
	延べ人数	3	0	0	14	123	52	3	195	
12月	実数	1	0	0	1	6	4	1	13	27
	延べ人数	6	0	0	12	86	86	4	194	
1月	実数	1	0	0	1	3	5	0	10	8
	延べ人数	3	0	0	6	68	102	0	179	
2月	実数	1	0	0	1	5	7	1	15	16
	延べ人数	6	0	0	22	50	93	28	199	
3月	実数	1	0	0	0	7	6	2	16	25
	延べ人数	6	0	0	0	77	118	37	238	
合計	実数	5	0	3	12	80	45	7	176	233
	延べ人数	24	0	13	163	1,179	867	81	2,327	

定員	延べ利用日数	1日平均利用者数	稼働率(%)
16	2,327	6.36	39.7

4 ケアハウス和楽園

令和6年度 事業報告

入居者にできる限り自立した生活をしていただく事を基本とし、生活相談や安全管理等により安心感のある毎日と食事や入浴の準備といった基本的な生活サービスを提供した。

入居者の日常生活動作の低下に伴い介護保険サービスの利用が増えた事に依り、他の事業所との連絡・調整等を行い入居者に合った最適なサービス提供を行った。

1. 入居者の状況

6年度中の入居者の状況は別表（1）及び別表（2）のとおりである。

2. 職員の配置状況

職名	基準人員	配置人員	備考
施設長	1	(1)	(兼任)
事務員		1	
生活相談員	1	1	
介護員	1	2	
計	3	4 (1)	

3. 入居者の処遇

デイサービス、デイケア、ホームヘルパー等を利用する要支援・要介護者も多くある中で全員の健康状態を把握し、各個人に合った最適なサービス提供をした。

また、服薬管理の必要な方には薬の管理も行った（声掛けによる服薬管理も含む）

入居者の高齢化もあり、入浴しない方もおられる為、体調等の様子を見ながら声掛けをして入浴を促した。

その他水分をあまり摂られない方に対しては日頃より入浴前・入浴後、または外出時・帰園時、そして食事の際に水分補給の声掛けに努めた。

特に、夏場等の暑い時期には居室内の温度管理が難しい方に対して訪室時に声を掛け適正な温度管理を保てるよう促した。

新型コロナウイルス感染症の5類感染症への移行後も引き続き手洗いうがいの励行、朝夕の検温、不要不急の外出は控える事を呼びかけ、手指消毒も徹底してもらう様に努めた。

4. 給食について

常日頃から業者に栄養価・カロリーに配慮した献立を依頼している。
また、セレクト食を導入しそれぞれ好みの食事が摂れる様な取組みをした。
担当栄養士と連絡を密にし、問題点の改善や、季節ごとの特別食を取り入れて貰うなど入所者の食生活の充実を図るようにした。
給食を提供する際は出来るだけ温かいものは温かい状態で冷たいものは冷たい状態で提供できるようにしている。

全体的に ADL（日常生活動作）の低下がみられ、自身でお膳を取りに行く事が困難な方が増えてきている傾向であり、様子を見ながら配膳等の対応を行っている。

また、足元が不安定な方や、配膳対応している方の座席を食堂入口付近に配置し、元気な方については、食堂のカウンター付近に座席を配置する等の工夫をしている。
席の移動については入居者の理解を求め行っている。
比較的元気な方についても、食堂の通路が狭いため、机や椅子の脚で躓く危険性がある事を常に考えながら声掛けと見守りを行っている。

5. 教養娯楽について

毎月お誕生日会を催し、プレゼント贈呈や写真撮影を行い、行事食を提供し入居者全員で長寿と健康のお祝いをした。

養護棟施設の行事に参加、また季節に応じて手作りの催しを開催し入居者同士の親睦を図っている。

恵まれた環境を利用した散歩、買い物や通院等で外出する方も多いため常に交通事故防止について呼びかけを行っている。

令和6年度中のレクリエーション及び諸行事の実施状況は、別表(3)のとおりである。

6. 安全管理について

防火・防災については日頃から入居者、職員ともに注意喚起に努めるとともに、全施設合同で、下記の通り年2回の避難訓練・消火訓練・通報訓練を実施した。

第1回 令和6年 10月 9日 (水) 13時30分より(昼間想定)

第2回 令和7年 3月 12日 (水) 13時30分より(夜間想定)

別表（1）

月 別		4月	5月	6月	7月	8月	9月	10月
月末日 計		17	17	18	19	19	17	17
男		6	5	5	6	6	5	5
女		11	12	13	13	13	12	12
11月	12月	1月	2月	3月	合 計	平 均		
20	20	21	20	21	226	18.8		
5	5	6	6	7	67	5.5		
15	15	15	14	14	159	13.2		

別表（2）令和5年度中入居者月別移動状況

	入居者数			退居者数			月末在居者数		
	男	女	計	男	女	計	男	女	計
4月末		1	1	1		1	6	11	17
5月末		1	1	1		1	5	12	17
6月末		1	1				5	13	18
7月末	1		1				6	13	19
8月末							6	13	19
9月末				1	1	2	5	12	17
10月末							5	12	17
11月末		2	2				5	15	20
12月末		1	1				5	15	20
1月末	1		1				6	15	21
2月末					1	1	6	14	20
3月末	1		1				7	14	21
年 間	3	6	9	3	2	5			

別表（3）

令和6年度 主要行事実施一覧表

実施年月日	行事または行事名	参加人数	付添人数
令和6年4月7日（日）	お花見 お花見弁当提供（昼食）	全員	2名
令和6年5月8日（水）	JR西日本ふれあい楽団 （養護）参加	6名	1名
令和6年5月26日（日）	ケータリング 大紀水産	全員	2名
令和6年7月7日（日）	七夕祭り そうめん提供（昼食） 笹飾り作り	全員	2名
令和6年9月13日（金）	夕涼み会 屋内にてバイキング	全員	4名
令和6年10月2日（水）	和楽園フェスティバル ゲーム大会	全員	4名
令和6年10月26日（土）	日帰りツアー 三重県 伊勢	5名	2名
令和6年11月14日（木）	お買い物ツアー 大和郡山イオン	4名	2名
令和6年11月23日（土）	ケータリング 大紀水産	全員	2名
令和6年12月25日（水）	クリスマス会 ゲーム大会	10名	3名
令和7年1月1日（水）	元旦 新年の挨拶	全員	2名
毎月一回	お誕生日会 お祝い膳	全員	2名

5 わらくえん保育所

令和6年度 事業報告

保護者である職員が安心して子どもを預けて働くことができるよう、家庭的な環境の中で園児一人ひとりの個性を尊重し、保育所生活の楽しさを味わえる保育を提供した。

また、園児11名となり、個人差に応じた生理的欲求を十分に満たし、保育士等による愛情豊かで受容的・応答的な関わりの中で園児との愛着関係を築き、情緒を安定させることができるような保育に努めた。

7. 利用園児の状況

*令和7年度3月末現在

	0歳児	1歳児	2歳児	3歳児	4歳児	計
児童数	6名 (男児3名 女児3名)	2名 (男児1名 女児1名)	2名 (男児0名 女児2名)	1名 (男児1名 女児0名)	1名 (男児1名 女児0名)	11名 (男児5名 女児6名)

※一時預かり保育実績

	4月	5月	6月	7月	8月	9月
児童数	16名	11名	9名	10名	17名	8名
	10月	11月	12月	1月	2月	3月
児童数	6名	7名	8名	6名	7名	10名

【開所時間】 月曜日から日曜日までの週7日

午前6時30分から午後8時30分までの13時間

〔月別保育日数〕

	4月	5月	6月	7月	8月	9月
保育日数	112日	96日	111日	173日	184日	166日
	10月	11月	12月	1月	2月	3月
185日	190日	192日	185日	181日	219日	合計 1,994日

※保育ニーズがなく休園の場合あり。

8. 職員の配置状況 (令和7年3月末現在)

職 種	員数	常勤	非常勤	備 考
所 長	1人		1人	養護・ケアハウス施設長・特定施設管理者 兼務
主任保育士				
保育士	6人	5人	1人	常勤1名休職中
事務員	1人	1人		
栄養士	1人		1人	委 託
調理員	2人		2人	委 託

9. 給食について

- * 乳児食の為、保護者の方と緊密な連携を図り、食材チェック表をもとに栄養士の話し合いで献立を決め、提供した。
- * 食材納入に当たっては、衛生面のチェックを厳重に行った。
- * 配膳時に職員は食事専用のエプロンを着用した。
- * 定期的に給食会議を行い、児童の嗜好・イベント食・食育などを積極的に取り入れた。
- * 栄養士による園児が実際に野菜や果物に触れることで、野菜や果物への興味・関心をもたせる食事指導を行った。
- * アレルギー対応園児の受入れにあたり、外部業者と契約を締結している。提供時は、他の園児と区別し細心の注意を払い提供を行った。

10. 健康管理

- * 6月に歯科検診、5月と12月に内科健診を実施した。
- * 毎月身長体重を測定し、その結果を記録し、保護者にも伝えた。
- * 在園児の予防接種の記録並びに、在園児の感染症の罹患記録を園に保管、随時更新した。
- * 乳幼児突然死症候群（SIDS）対策として、0歳児に対して5分おき、1・2歳児は10分おきの睡眠中チェックを実施した。
- * 0～2歳児は1日2回（登園時、午睡起き）検温を行った。
- * 全職員が毎月保菌検査の実施。

11. 安全管理について

日頃から職員間で話し合いや注意喚起を行い、全施設合同で年1回の避難訓練、保育所で毎月の避難訓練(火災・地震・防犯)、消火訓練を実施した。

[合同避難訓練]

第1回 令和6年10月9日(水) 午前13時30分より

第2回 令和7年3月12日(水) 午前13時30分より

*第2回は新型コロナウイルス予防対策中のため、書面にて要綱を確認しました。

12. 施設内研修について

【保育所施設内研修】

- *令和6年5月23日 感染症研修 「感染症予防対策について」
- *令和6年7月24日 安全管理・事故防止研修 「事故の発生防止と対応について」
- *令和6年9月26日 虐待・人権研修 「保育における人権擁護について」
- *令和6年11月 感染症研修 「手指消毒について」 動画視聴及びレポートの提出
- *令和7年1月23日 虐待・人権研修 「不適切な保育の防止について」
- *令和7年3月27日 安全管理・事故防止研修 「地震発生時の対応と防災対策」
- *令和7年3月27日 6年度まとめ、次年度への目標・課題

【養護施設内研修】

- *令和6年4, 5, 6月 「持ち味」発見セミナー
- *令和6年4, 5月 ハラスメント研修
- *令和6年6月 感染症対策委員会による研修 動画視聴、アンケート提出
- *令和6年7, 8, 9月 接遇マナー研修

13. 施設外研修について

- *令和6年8月企業主導型保育事業 施設長等研修 オンライン・集合研修
- *令和6年9月企業主導型保育事業 保育士(キャリアアップ研修) 乳児保育
- *令和6年9月奈良県子育て支援員研修事務局 事務員(子育て支援員研修) オンライン・集合研修
- *令和6年10月企業主導型保育事業 保育士(キャリアアップ研修) 保護者支援・子育て支援
- *令和6年10月企業主導型保育事業 保育士(キャリアアップ研修) 食育・アレルギー研修
- *令和6年11月企業主導型保育事業 保育士(キャリアアップ研修) 障がい児保育
- *令和6年12月企業主導型保育事業 保育士(キャリアアップ研修) 幼児教育
⇒キャリアアップ研修は全てオンライン研修、全ての研修の参加者は1名になります。

令和6年度 主要行事実施報告

実施年月日	行事または行事名	参加
令和6年6月13日(木)	虫歯予防の日	全 員
令和6年10月30日(水) 31日(火)	ハロウィン	全 員
令和6年12月24日(火)	クリスマス会	全 員
令和7年1月23日(木)	お餅つきごっこ	全 員
令和7年2月3日(月)	節 分	全 員
令和7年3月24日(月)	おわかれ会	全 員